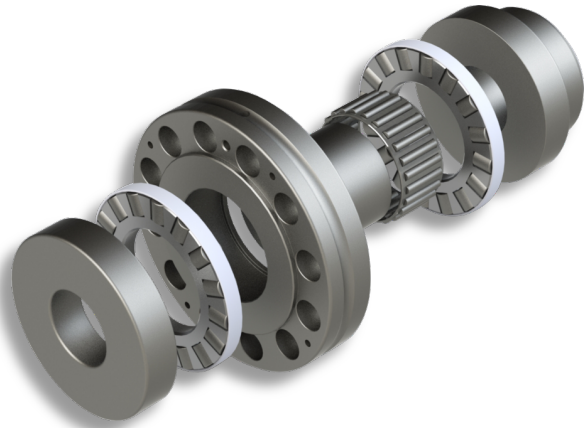


ITM UNITEC PORTFOLIO



ITM UNITEC
ENGINEERED BEARINGS
A company of the Mondial Group

ITM UNITEC GmbH
Kuchengrund 19
71522 Backnang

Tel.: +49 7191 495 265 – 0
info@itm-unitec.com
www.itm-unitec.com



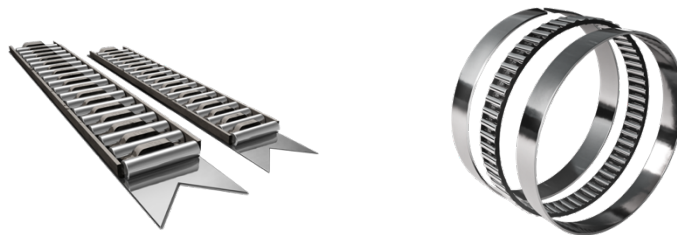
Zeichnungslager

auf Kundenwunsch in unterschiedlichsten Präzisionsklassen, Abmessungen, Toleranzen, Geometrien und Materialkombinationen z.B. Stahl, Edelstahl, NE-Metalle, Kunststoff, Glas, Keramik erhältlich welche wir für Ihre Anwendung entwickeln.



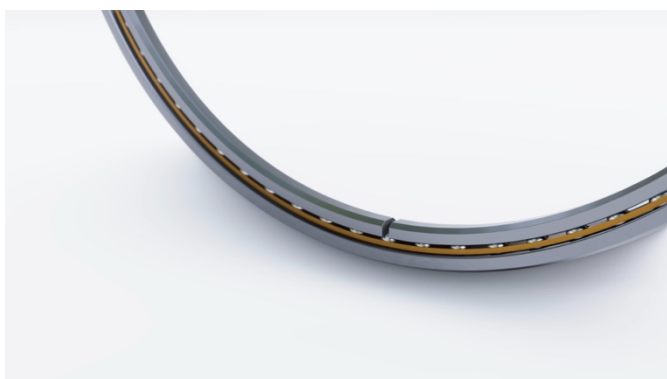
ITM Flachkäfige, Nadelkränze

auch mit gehärteten Laufringen aus gehärtetem Qualitätsstahl, lieferbar mit Nadeln der Güteklasse 2, in Breiten von 15 bis 40 mm lieferbar.



ITM Geteilte Wälzlager

mit geteilten Innen- und Außenringen aus gehärtetem Chromstahl wahlweise auch aus gezogenen Edelstahlprofilen in entfeinerter Ausführung. Geometrien und Querschnitte entsprechen größtenteils den klassischen Dünnringlagern in zölligen Abmessungen. Geteilte Wälzlager sind auch als metrische Kreuzrollenlager mit 8,0 mm Querschnitt und als Axialvierpunktkugellager in 5 verschiedenen Querschnitten entfeinert lieferbar.





Dünnringlager

werden aus Chrom-, und Edelstahl sowie in verchromter Ausführung hergestellt, sind in 10 Querschnittsgrößen als Radial-, Vierpunkt-, Schräg und Duplexlager erhältlich auch mit NBR und reibungsarmen PTFE Dichtungen als Radial- und Vierpunktlager verfügbar. Der Einsatz diverser Käfigmaterialien wie Messing, Stahl, Edelstahl sowie PA6, Nylon, PEEK Phenolharz und PTFE ermöglichen höchste Flexibilität für verschiedenste Einsatzmöglichkeiten.



Präzisionswälzlager

Präzisionswälzlager von UNITEC werden als Kreuzrollenlager, Zylinderrollenlager, und/oder kombiniert als Axial-/ Radialrollenlager für hochpräzise und schnelllaufenden Anwendungen insbesondere in der Werkzeugmaschinenindustrie eingesetzt. Es sind einbaufertige Hochgenauigkeitslager zur Aufnahme hoher wechselseitiger axialer sowie radialer Lasten mit hoher Steifigkeit und Kippmomente bei geringem Anlaufmoment trotz Vorspannung und sind auch mit Absolutwert-Winkelmesssystem ab Bohrungsdurchmesser 150 mm erhältlich.



Lagermodifikationen

Beinhalten Umbauten und Vorspannen von Kugel-, und Rollenlager nach Kundenwunsch, Befetten sowie Einlaufen von Wälzlager nach Kundenvorgabe, Umbauten in Hybridlager für High Tech Anwendungen als einbaufertiges Produkt. Ermitteln und Dokumentieren von Anlauf- und Laufmomente von Wälzlager in mNm-Bereich für Prototypen und Serienteile.



A company of the Mondial Group

ITM UNITEC GmbH
Kuchengrund 19
71522 Backnang

Tel.: +49 7191 495 265-0
Mail: info@itm-unitec.com
Web: www.itm-unitec.com

